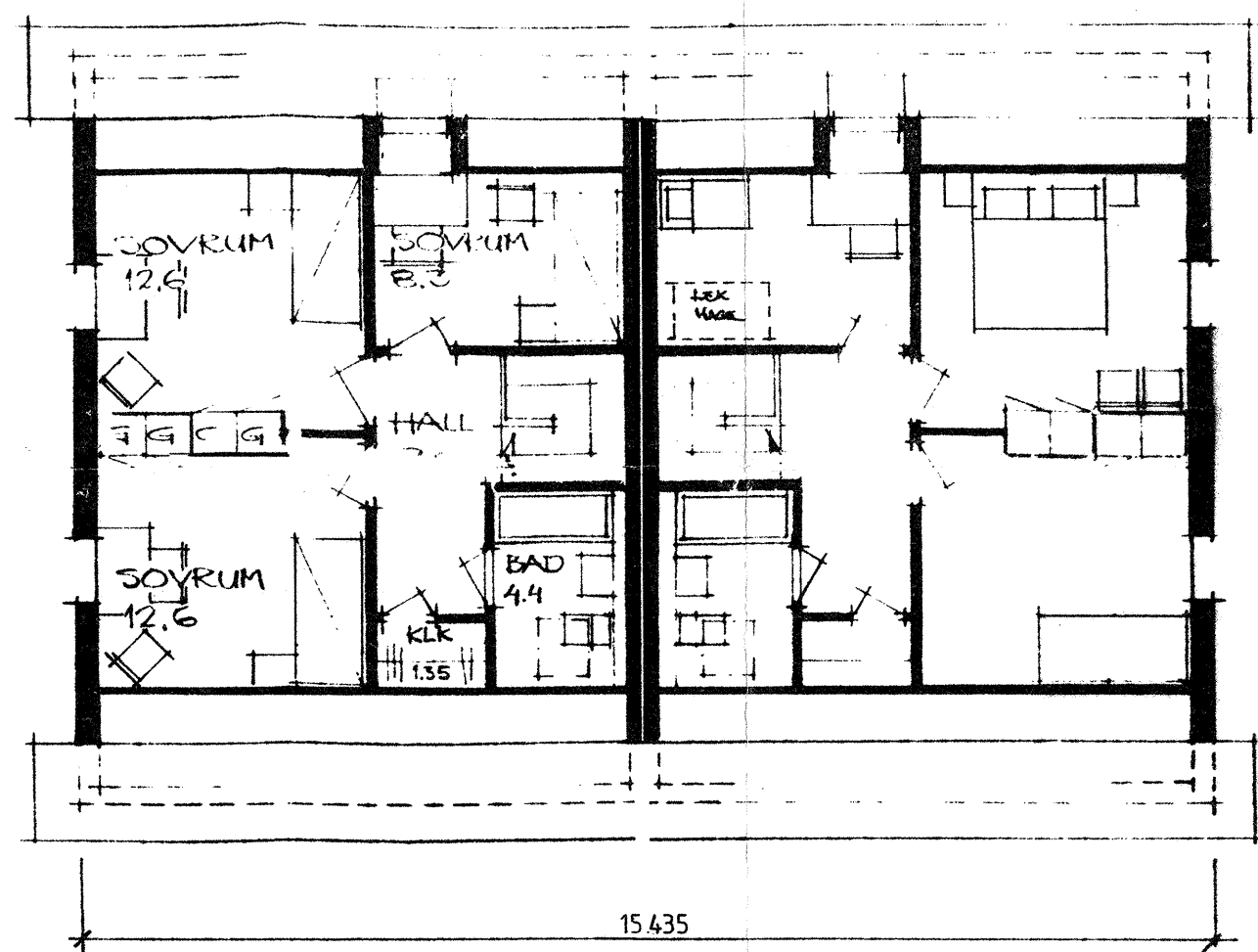


BRUKSAREAN PRIMÄR 67,1 M<sup>2</sup>  
 ORDER NR. 43411 43427 43412 43428  
 GATA

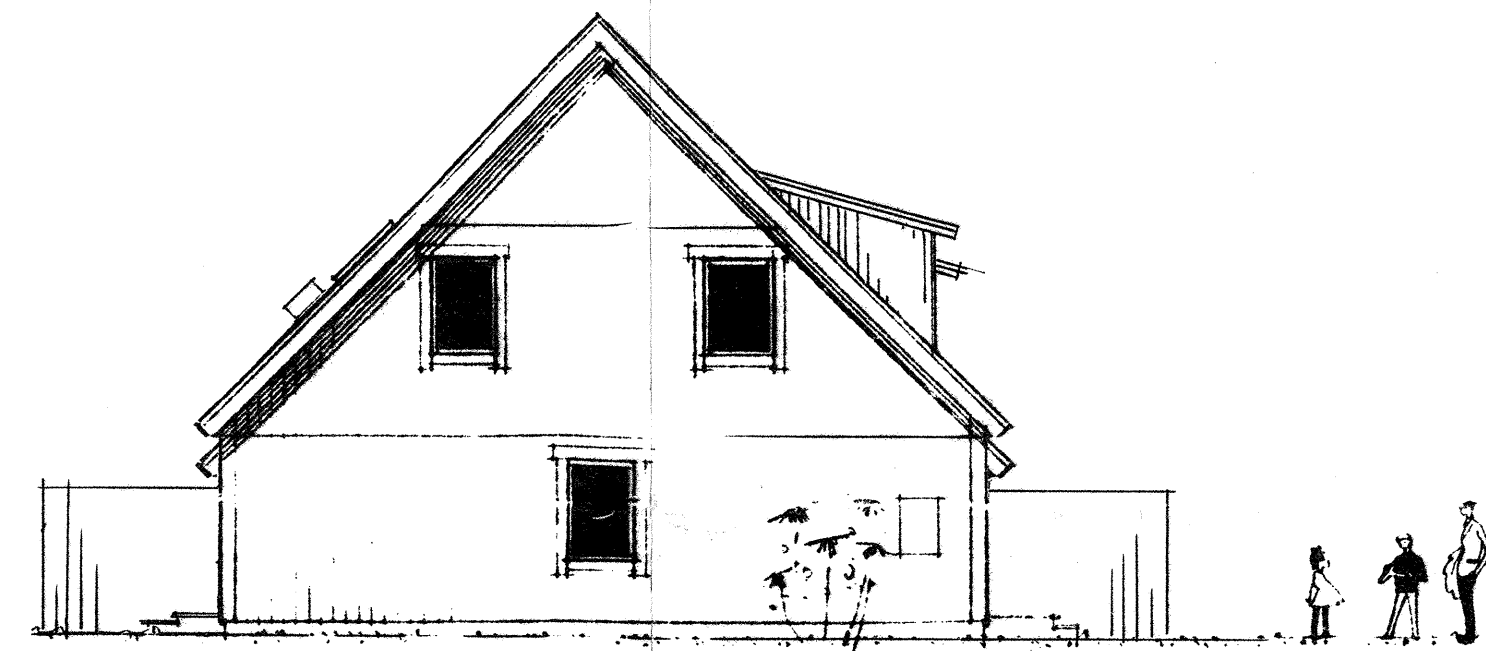
BOTTENPLAN



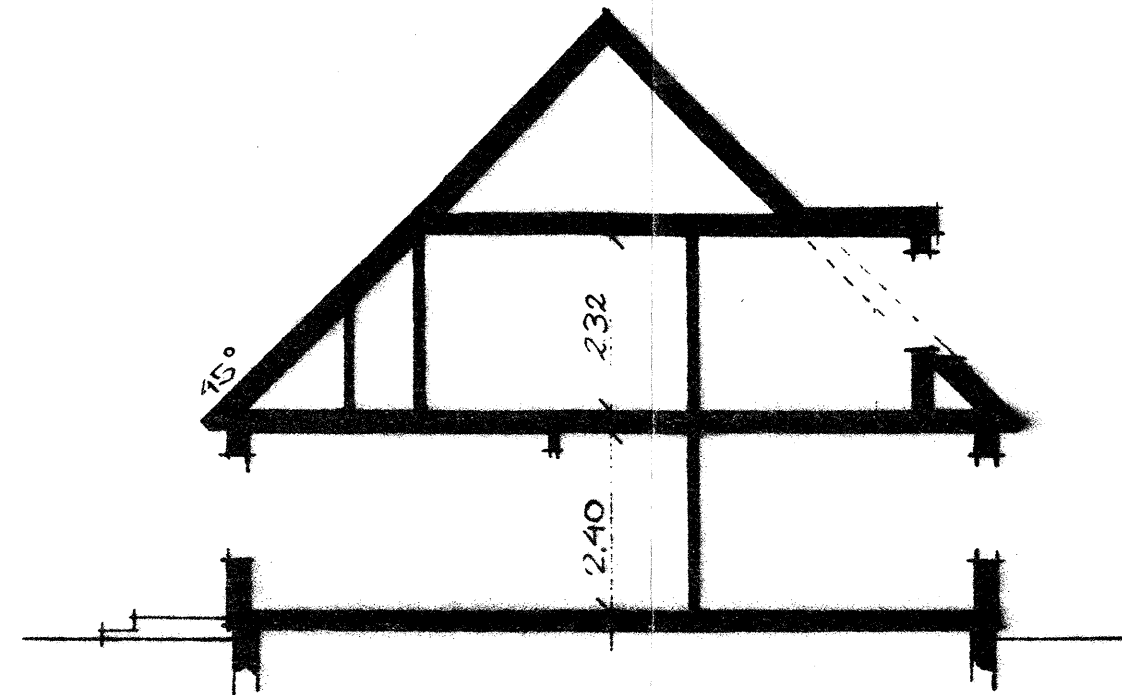
BRUKSAREAN PRIMÄR 50,4 M<sup>2</sup>

ÖVERPLAN

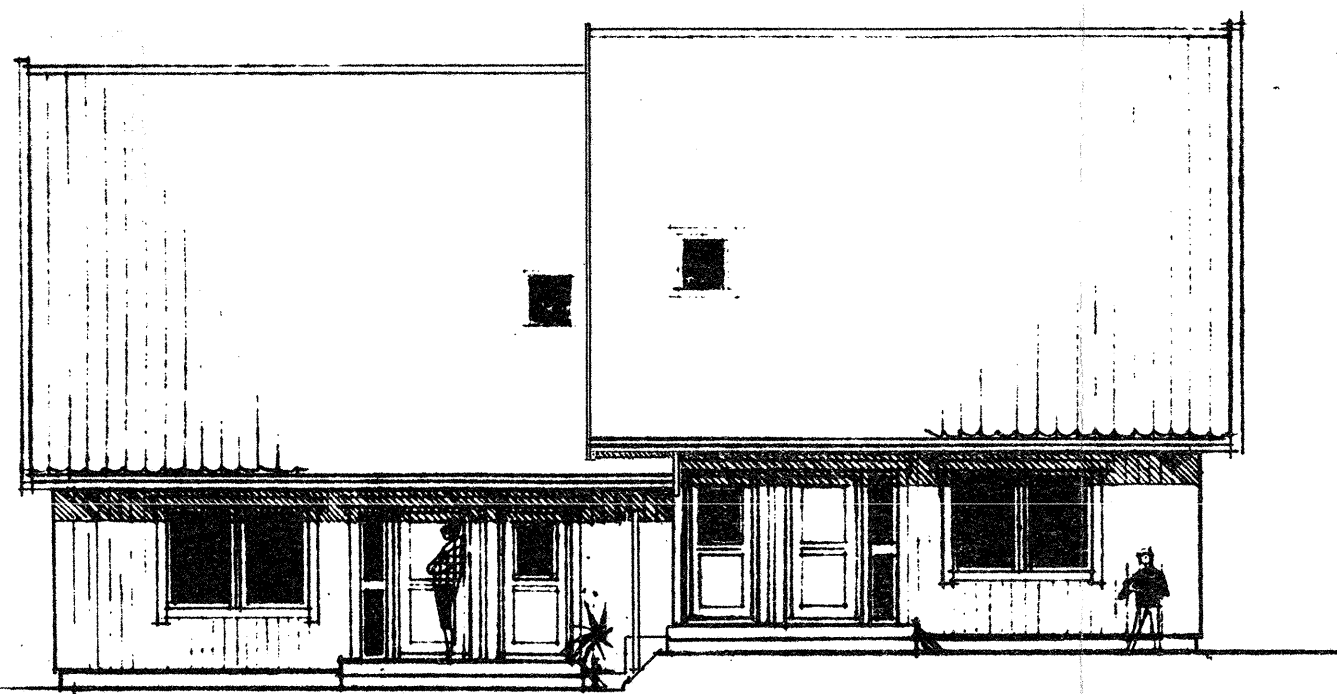
ALLT FÖRÅG AV FÖRÄNDRING MED DRÖSKÅL OCH ARBETSPLATS I ÅRSGÄRDE RUM



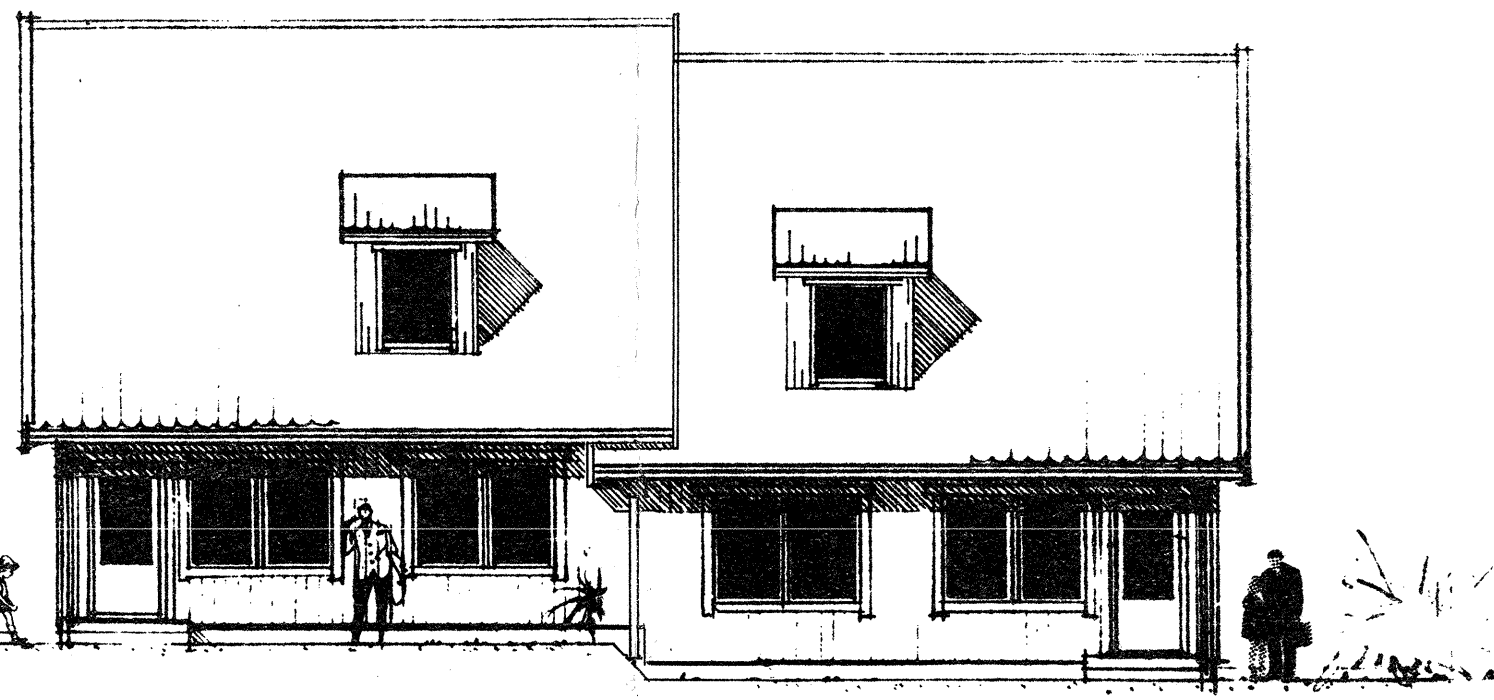
GAVELFASAD



SEKTION



FASAD MOT GATAN



FASAD MOT

E TRAPPNING  
 D VÄRSTÄLLNING  
 C REV. ENL. GODK. H-RITN.  
 B ORDER NR. 89.12.20  
 A DIV. F.T. 89.12.12

<b>GULLRINGSHUS AB</b> 59081 GULLRINGEN 0492-222 00 vx 0382-120 81, 120 82	REG	ANT	REGISTRERINGEN AVSER	SIGN	DATUM
	NYBYGGNAD AV BOSTADS RÄTTSLAGENHETER DEL AV RIMFORSÅ 1:134 VÄSTERBERGET RIMFORSÅ KINDÅ KOMMUN GULLRINGSHUS ENTR. REG. SYD				
RITAD AV WIKSFORS SÄVSJÖ 1989-05-07 GÖRAN CEDERMALM	ARBETS NR 43401 - 43486	SKALA	1:100	RITNINGNUMMER	43524-3 B
<b>5 RUM . KÖK</b>					REG