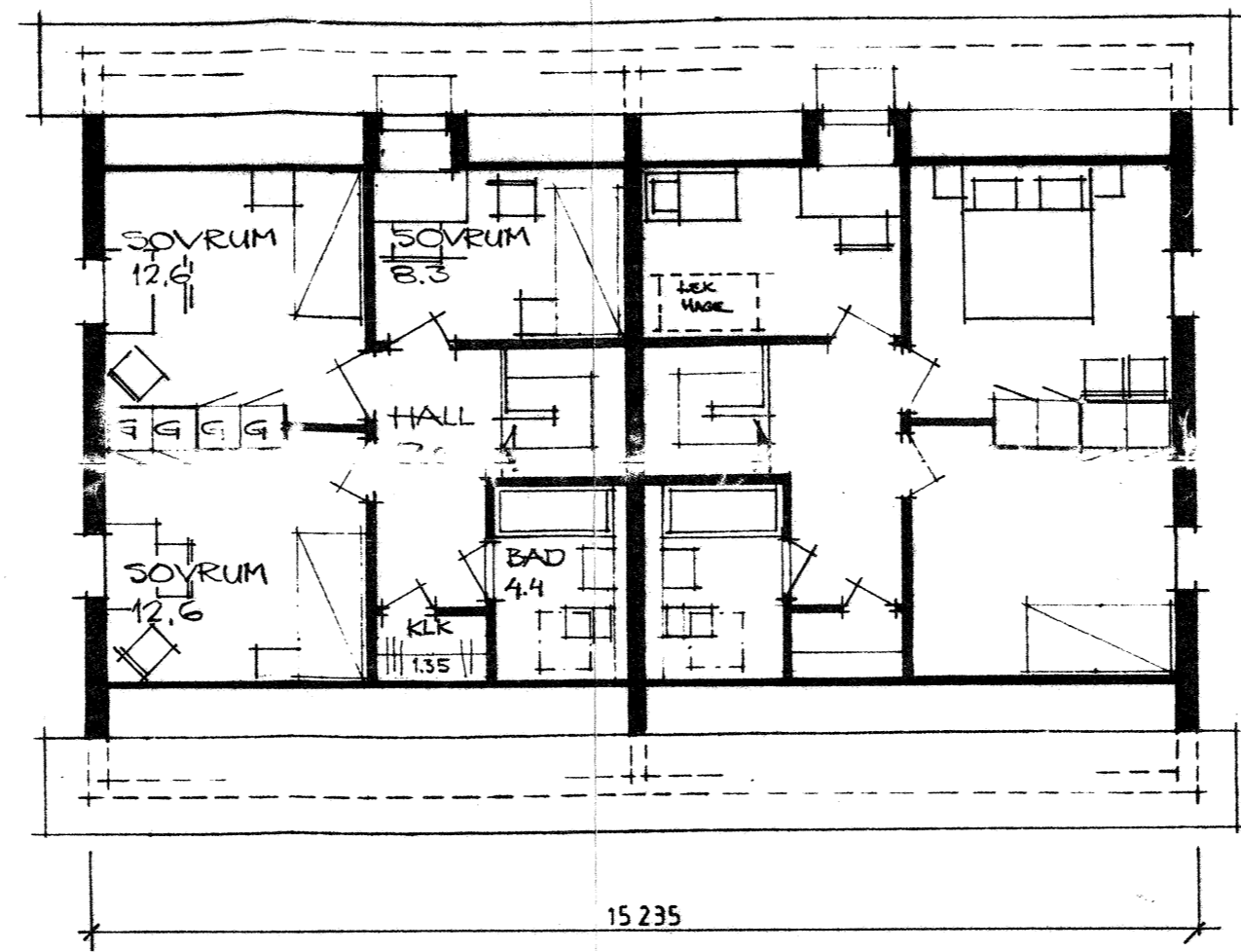


BRUKSAREAN PRIMÄR 67,1 M²
ORDER NR. 43407

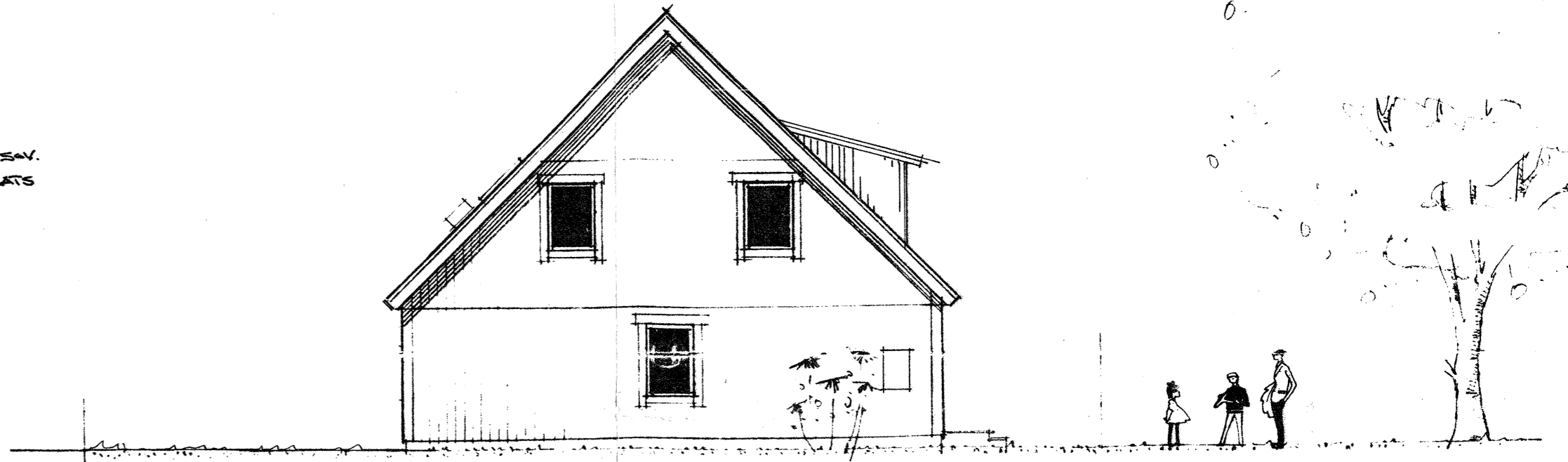
BOTTENPLAN	GATA
43429	43430
43433	43434
43435	43436
43437	43438
43439	43440
43451	43452
43453	43454
43471	43472
43473	43474
43485	43486



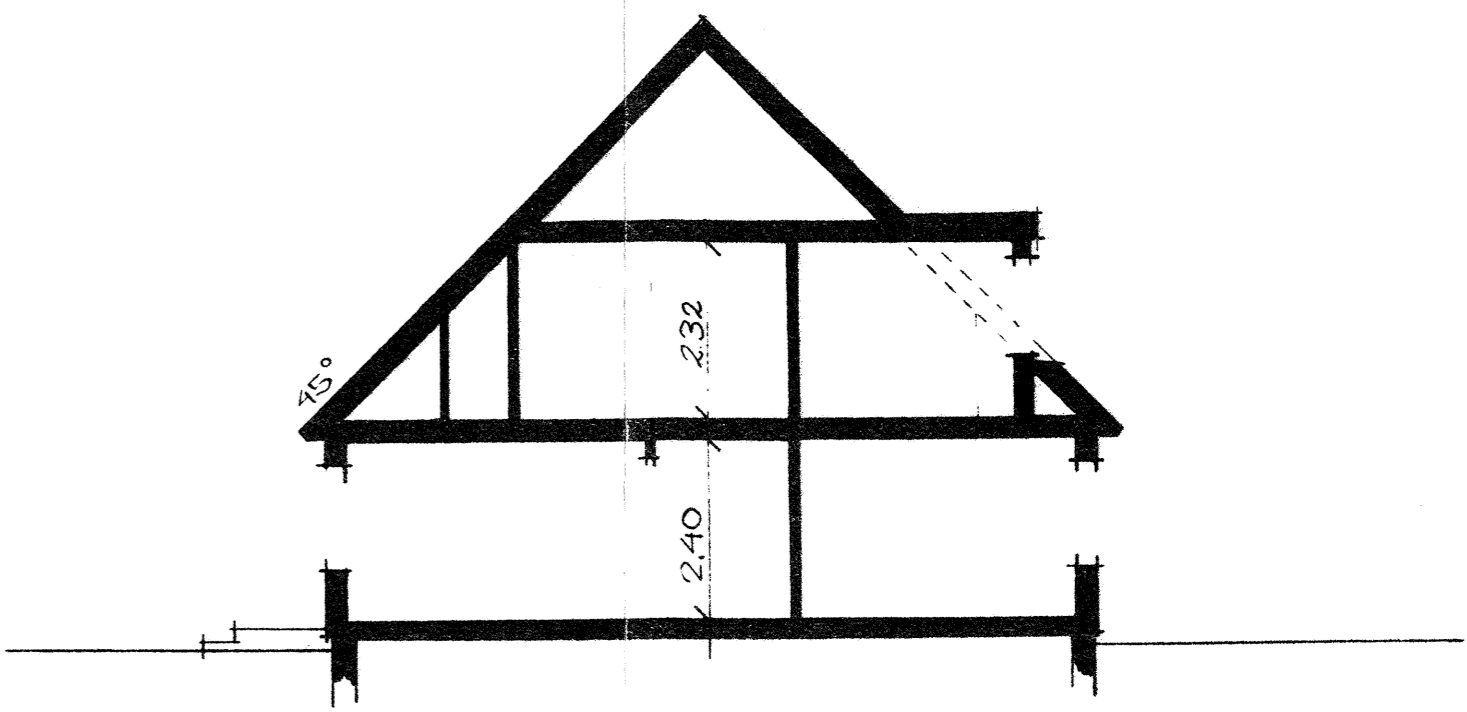
ALT. PLAN AV FÖRÄNDRING
MED BALKONG = ARBETSPLATS
I ANGRÄNSANDE RUM

BRUKSAREAN PRIMÄR 50,4 M²

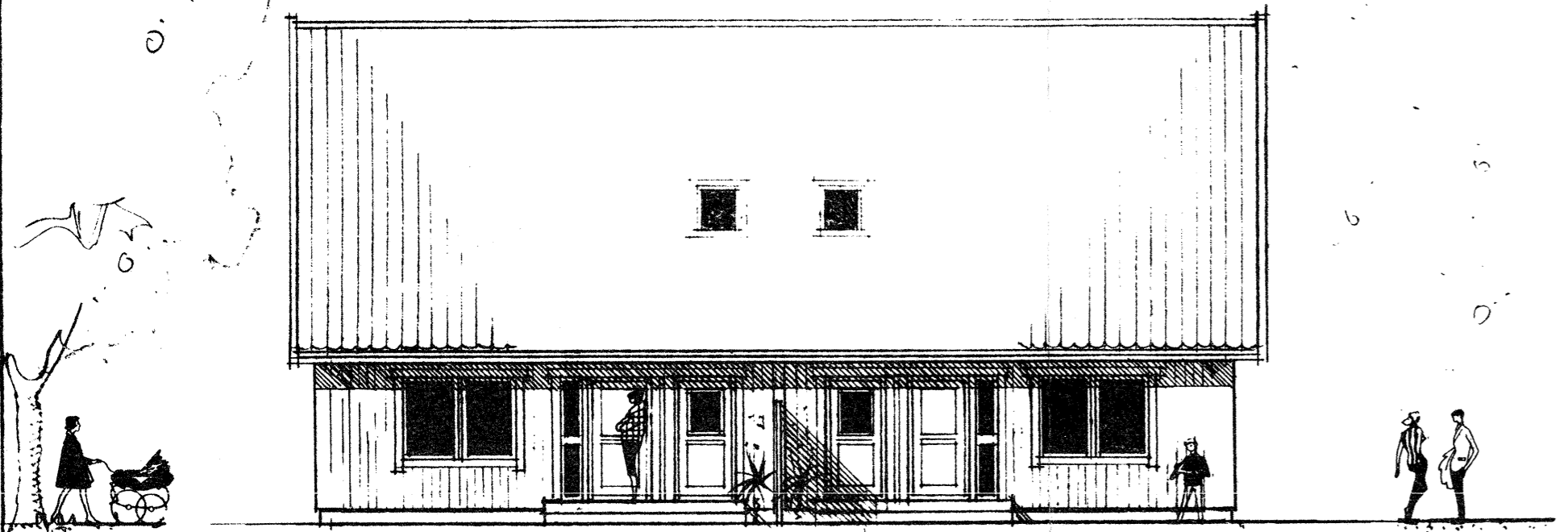
ÖVERPLAN



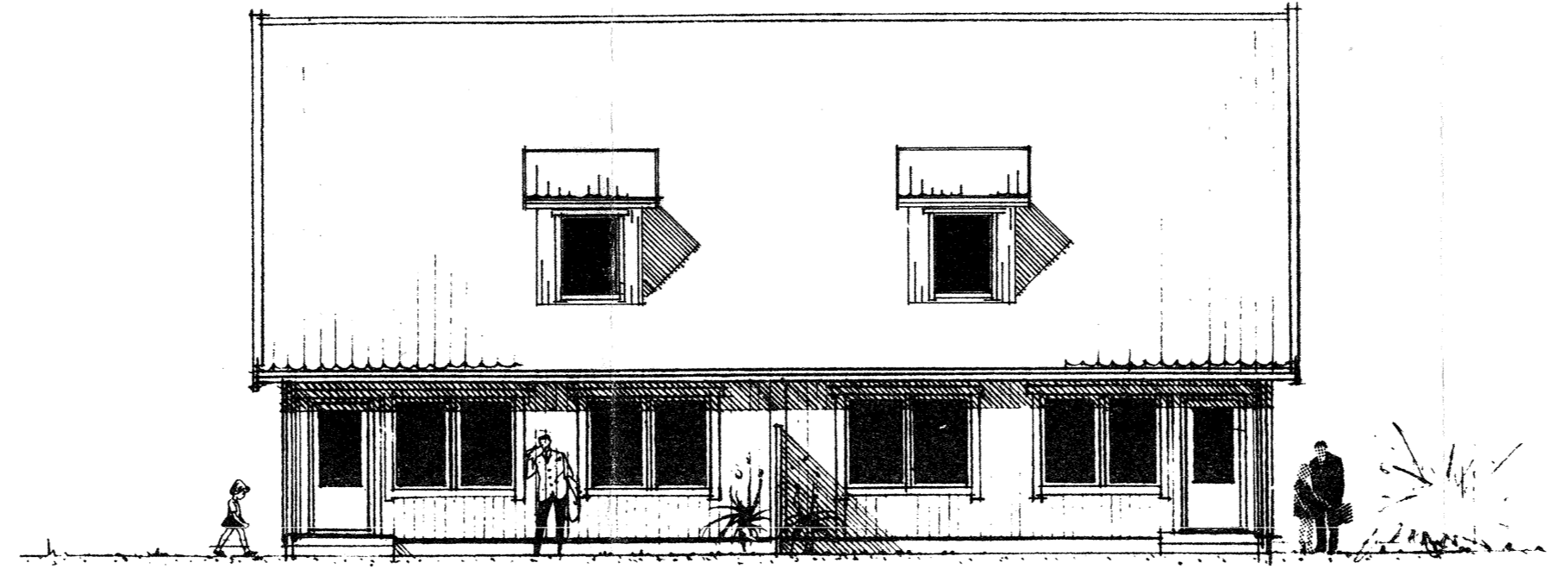
GAVELFASAD



SEKTION



FASAD MOT GATAN



FASAD MOT

1:100
0 1 2 3 4 5 6 7 8 9 10 m
dm

REG. ANT. REGISTRERINGEN AVSER SIGN. DATUM
 E 900423
 D 90.01.19
 C REV. ENL. GODK. H-RITN. 9/1
 B ORDER NR. 89.12.20
 A DIV. 89.12.12

GULLRINGSHUS AB 59081 GULLRINGEN 0492-222 00 vx 0382-120 61, 120 62	NYBYGGNAD AV BOSTADS-RÄTTS LÄGENHETER DEL AV RIMFORSÅ 1:134 VÄSTERBERGET RIMFORSÅ KINDA KOMMUN	
	GULLRINGSHUS ENTR. REG. SYD	
RITAD AV WIKSFORS	ARBETS NR 43401 - 43486	REG. ANT. 1:100
SÄVSJÖ 1989-05-07 GÖRAN CEDERMALM	RITNINGSNUMMER 43524-3 A	REG. E
5 RUM . KÖK		